

Unsere Leistungen:



- Vorführung des Systems vor Ort oder über Internet
- Beratung und Bedarfsanalyse
- Zusammenstellung der geeigneten Geräte und Komponenten
- Hilfestellung bei der Auswahl geeigneter SIM-Karten Verträge
- Vorbereitung und Einstellung der Tracker nach Ihren Anforderungen.
- Einrichtungsarbeiten der Weboberfläche an Ihren PC-Systemen
- Hilfestellung bei der Einrichtung auf Ihren Mobilgeräten
- Hilfestellung bei der Montage
- Vermittlung von speziellen Montagematerialien für Rüttelplatten und Co.
- Einweisung in die Einstellung und Bedienung — vor Ort oder per Fernzugang
- Übergabe der voreingestellten Geräte
- Begleitung bei der Anwendung
- Telefonische Unterstützung und Support
- Sie behalten alles selbst im Griff, auf Wunsch stehen wir Ihnen gerne zur Seite
- **Verleih-Service:** Wir verleihen die Tracker zu günstigen Tagessätzen

Mit unserer Lösung haben Sie Baustellenmaschinen und Geräte immer im Blick!

WE-Ortungs-System B+:

- Das flexible **Baustellen-Ortungssystem** für Maschinen und Geräte
- Ortung über GPS + LBS + WiFi
- Akku-Betrieb bis zu 3 Jahre mit einem 10.000 mAh Li-Ionen Akku mit intelligenter Stromsparfunktion—keine aufwendigen Installationsarbeiten
- Schnellladeoption über PowerPack und Netz
- Extrem starker Magnet, haftet zuverlässig auf allen Metallflächen— zusätzlich mit...
- Antirutschmetallplatte mit kraftvollem doppelseitigen Hochleistungsklebeband für dauerhaft starke Verbindungen im Innen- und Außenbereich—zur Montage des Trackers auf nichtmetallischen Oberflächen.
- Wetterfeste Ausführung nach IPX5 Strahlwasserschutz auch für raue Umgebungen
- Manipulationsalarm und Listen-in Funktion
- Kostenlose App für Mobilgeräte wie Smartphone Tablet-PC und Büro-Computer

Vertrauen Sie in unsere Erfahrung!

Sie erhalten eine bewährte, gut durchdachte und einfach zu bedienende Lösung. Machen Sie sich selbst ein Bild davon

Und das alles zu einem ausgesprochen fairen Preis!

www.we-elektronik.com



Vereinbaren Sie einen Termin mit uns, wir beraten Sie gerne.

08026-93100

WE-ELEKTRONIK

WE-Ortungs-System B+

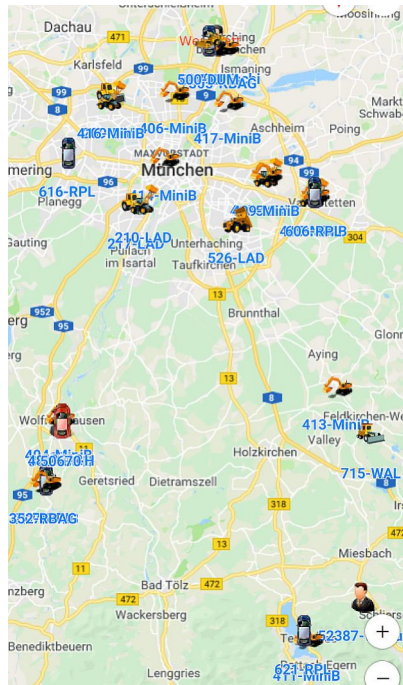
So wissen Sie immer, wo Ihre Baustellengeräte und Maschinen gerade sind



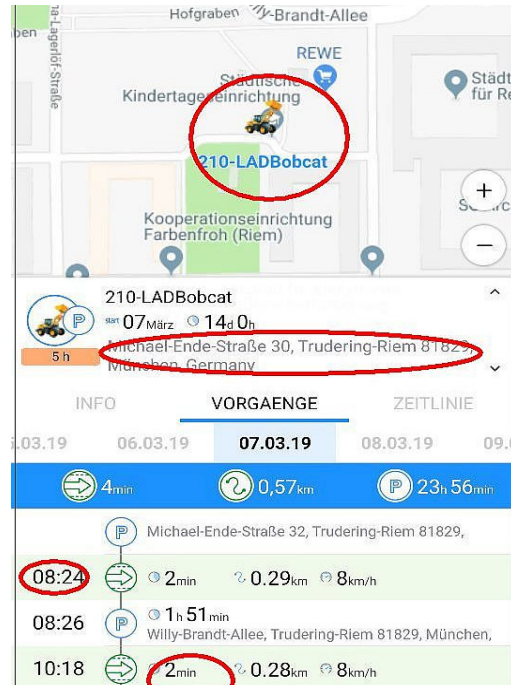
Mit unserer Lösung behalten Sie die volle Kontrolle über Ihr Hab und Gut, ob auf Baustellen oder an anderen Orten

WE-ELEKTRONIK W. Eisenlöffel - Wolfsmühlstraße 3
83734 Hausham - Tel: 08026-93100 - Fax: 08026-93101
www.we-elektronik.com - info@we-elektronik.com

WE-Ortungs-Lösung B+ — Die völlig autarke Ortungslösung zur Positionsbestimmung Ihrer Maschinen und Geräte



Überblick Maschinen und Geräte



Detaillierte Informationen zu jeder Maschine und zu jedem Gerät auf Abruf

- **Übersichtskarte** aller aktiven Baustellen
- **Überblick** über die Einsatzorte aller Geräte und Maschinen
- **Zielgenaues Auffinden** der Maschinen und Geräte auf großen, weitläufigen Baustellen
- **Werkstattwagen** und Tanklastzug fahren ohne Zeitverlust punktgenau zu den zu wartenden Maschinen
- **Anliefern, Abholen und Umsetzen** von Maschinen und Geräten war noch nie einfacher
- **Individuell einstellbare Benachrichtigungen** durch die Tracker warnen vor Diebstahl und schwachen Akkus per Alarm und als E-Mail
- **Die Tracker** werden ohne Verkabelung im Handumdrehen montiert
- **Akkustandzeit** bis zu drei Jahre durch freiwählbare Signalintervalle

Detaillierte Informationen durch einen Klick auf ein Objekt mit Abruf des Bewegungsprofils

Positionserkennung einer Maschine oder eines Gerätes auf Ihren Mobilgeräten oder PC-Arbeitsplatz

Gleichgültig, ob das Objekt umgesetzt, repariert oder abgeholt werden soll oder ob Tankwagen oder Wartungsdienst das Objekt finden müssen, das Ziel kann im Handumdrehen angefahren werden.

Mit einem Blick wissen Sie, wo sich Ihr Mini-Bagger, Ihr Lader, Ihre Rüttelplatte oder sonstige Objekte befinden und können im Bedarfsfall schnell reagieren.

Dank Google-Maps Navigation gelangen Sie zielgenau zu Ihren Maschinen oder Gegenständen und verlieren keine wertvolle Zeit mit der Suche nach Ihrem Eigentum.

Die webbasierte Lösung macht Sie unabhängig von Ihrem jeweiligen Standort.



Technische Details:

- Keine Verkabelung nötig
- Flexibel einsetzbar an jedem beliebigen Ort
- Ortung über GPS + LBS + WiFi
- Akku-Betrieb: 10.000 mAh/3,7 V Li-Ionen Akku (1 Sig./tägl. ≈ 3 Jahre Betrieb) mit intelligenter Stromsparfunktion reduziert effizient den Stromverbrauch im Leerlauf.
- Schnellladefunktion mit Netzteil und USB-Ladekabel (im Lieferumfang enthalten) oder mit opti. PowerPack
- IPX5 spritzwassergeschützt, gewährleisten einen zuverlässigen Betrieb auch bei schwierigen Bedingungen
- Starker Magnet für die flexible Montage an allen Eisenflächen
- Gummierte Metall-Montageplatte mit kraftvollem doppelseitigen Hochleistungsklebeband zur Schnellmontage auf nichtmetallischen Flächen
- Verfolgen Sie die Lage der Objekte auf Ihren Mobilgeräten oder am Arbeitsplatz-PC.
- Echtzeit-Tracking mit Live-Reporting und History-Log
- Positionsgenauigkeit: <10m
- Temperaturbereich: -20°C ~ 70°C

Bitte beachten: Es wird eine SIM-Card benötigt!

Wir bieten unterschiedliche Tracker-Ausführungen an.
Bitte fragen Sie einfach nach.